



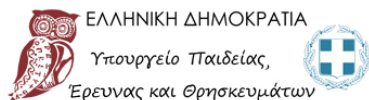
## ΑΝΑΠΑΡΑΓΩΓΗ ΜΑΘΗΣΙΑΚΩΝ ΑΝΤΙΚΕΙΜΕΝΩΝ ΣΤΟ ΦΩΤΟΔΕΝΤΡΟ ΜΑΘΗΣΙΑΚΑ ΑΝΤΙΚΕΙΜΕΝΑ



### Οδηγίες για Java

ΙΝΣΤΙΤΟΥΤΟ ΤΕΧΝΟΛΟΓΙΑΣ ΥΠΟΛΟΓΙΣΤΩΝ ΚΑΙ ΕΚΔΟΣΕΩΝ – ΔΙΟΦΑΝΤΟΣ

Ιανουάριος 2021



Οι υπηρεσίες αναπτύχθηκαν από το ΙΤΥΕ «ΔΙΟΦΑΝΤΟΣ» στο πλαίσιο του έργου «Ψηφιακή Εκπαιδευτική Πλατφόρμα, Διαδραστικά Βιβλία και Αποθετήριο Μαθησιακών Αντικειμένων» του ΕΠ «Εκπαίδευση και Δια Βίου Μάθηση» του ΕΣΠΑ 2007-2013 και επικαιροποιούνται / επεκτείνονται στο πλαίσιο του έργου «Επέκταση και Αξιοποίηση της Ψηφιακής Εκπαιδευτικής Πλατφόρμας, των Διαδραστικών Βιβλίων και του Αποθετηρίου Μαθησιακών Αντικειμένων» του ΕΠ «Ανάπτυξη Ανθρώπινου Δυναμικού, Εκπαίδευση και Δια Βίου Μάθηση» του ΕΣΠΑ 2014-2020, με συγχρηματοδότηση από την Ευρωπαϊκή Ένωση (ΕΚΤ) και το Ελληνικό Δημόσιο.

## JAVA -ΓΕΝΙΚΕΣ ΠΛΗΡΟΦΟΡΙΕΣ

Τα μαθησιακά αντικείμενα που φιλοξενούνται στο Φωτόδεντρο Μαθησιακά Αντικείμενα και είναι υλοποιημένα σε τεχνολογία Java, μπορούν να ανοίξουν πλέον μόνο μέσα από τον φυλλομετρητή **Internet Explorer** με κάποιες επιπλέον ρυθμίσεις, εφόσον έχει γίνει εγκατάσταση της τελευταίας έκδοσης της Java: <https://www.java.com/en/download/>


Αν δεν έχετε εγκατεστημένο τον Internet Explorer στον υπολογιστή σας, μπορείτε να τον βρείτε εδώ:

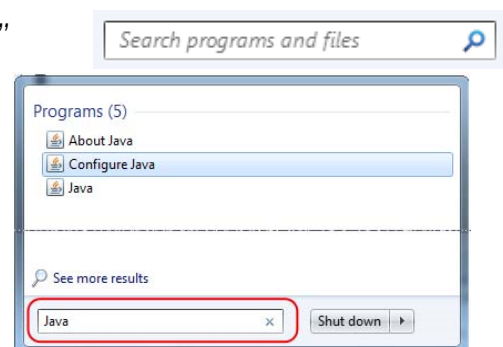
- (32-bit) <https://www.microsoft.com/en-us/download/details.aspx?id=40907>
- (64-bit) <https://www.microsoft.com/en-us/download/details.aspx?id=41628>

## ΕΝΗΜΕΡΩΣΗ & ΑΛΛΑΓΗ ΡΥΘΜΙΣΕΩΝ ΑΣΦΑΛΕΙΑΣ JAVA

Θα πρέπει να έχετε την τελευταία έκδοση της Java και επιπλέον να αλλάξετε τις ρυθμίσεις της στον υπολογιστή σας.

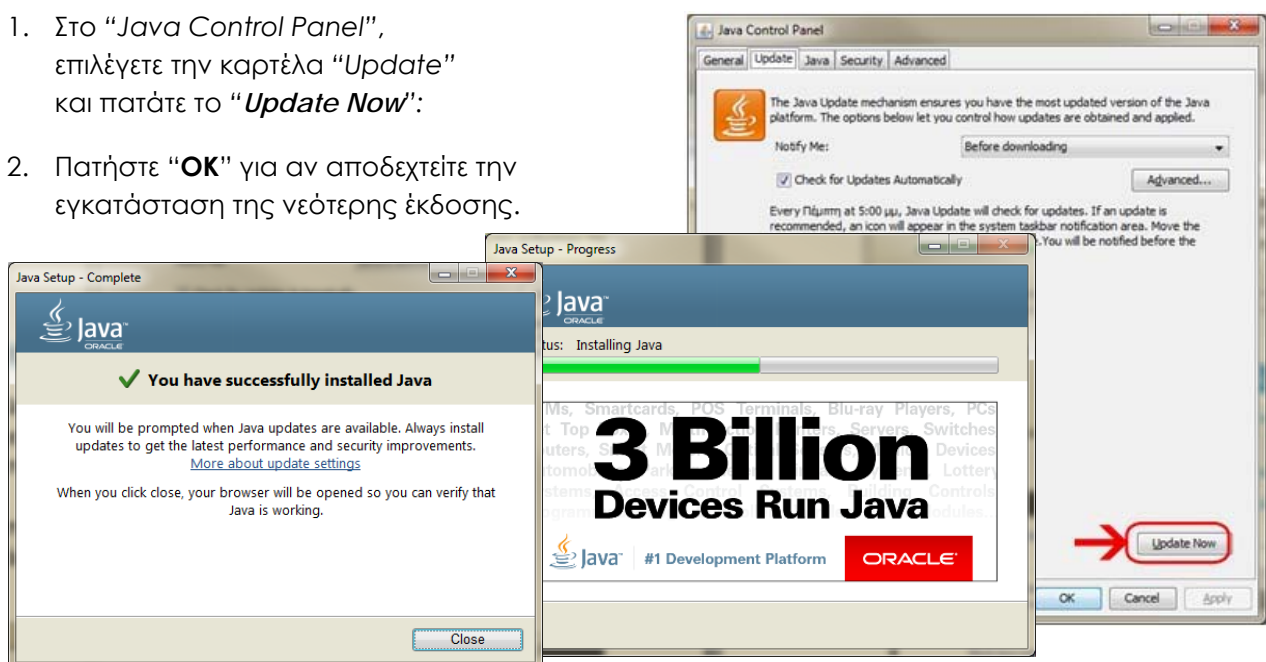
[Σημείωση: Τα παρακάτω βήματα έχουν γίνει σε Windows 7 (Αγγλικά)]

1. Επιλέγετε το εικονίδιο **"Start"** των Windows. 
2. Στη συνέχεια στο πεδίο **"Search programs and files"** γράφετε **"Java"**.
3. Επιλέγετε το πρόγραμμα **"Configure Java"**.



## ΕΝΗΜΕΡΩΣΗ JAVA

1. Στο **"Java Control Panel"**, επιλέγετε την καρτέλα **"Update"** και πατάτε το **"Update Now"**:
2. Πατήστε **"OK"** για να αποδεχτείτε την εγκατάσταση της νεότερης έκδοσης.



## ΑΛΛΑΓΗ ΡΥΘΜΙΣΕΩΝ ΑΣΦΑΛΕΙΑΣ JAVA

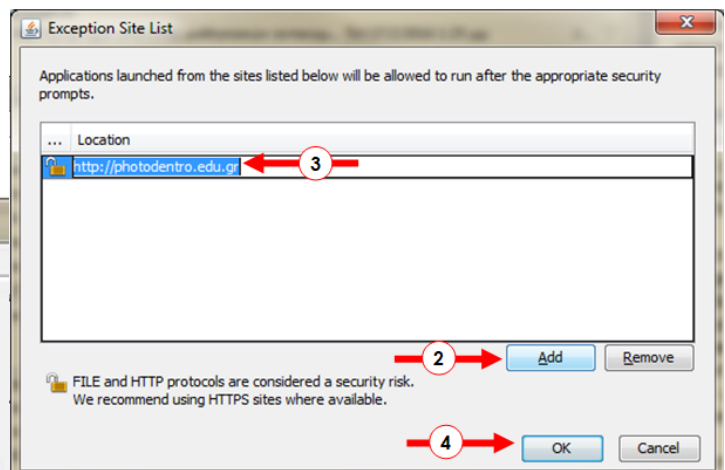
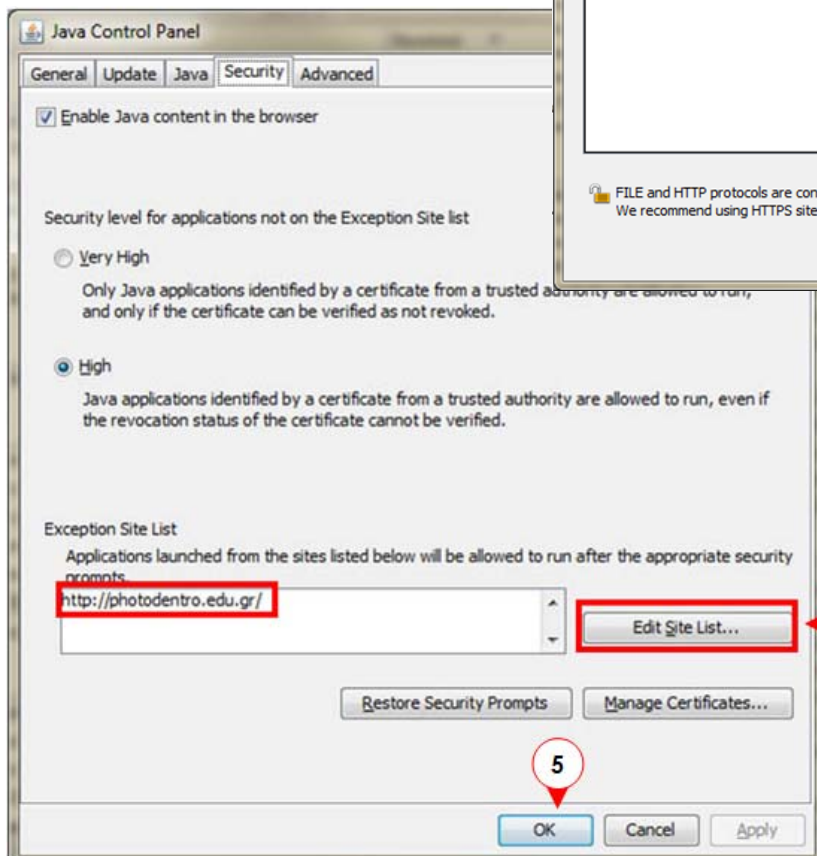
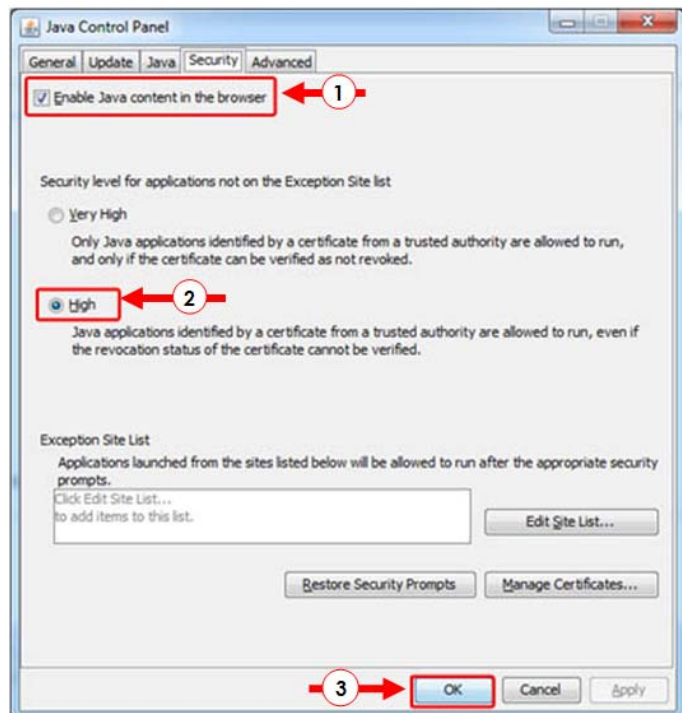
Στο “Java Control Panel” που ανοίγει όταν επιλέξετε το πρόγραμμα “Configure Java”:

1. Επιλέξτε την καρτέλα “Security” και ελέγχετε αν είναι επιλεγμένα τα:
  - “Enable Java content in the browser”
  - “High” στο επίπεδο ασφάλειας.

Διαφορετικά κάνετε τις παραπάνω επιλογές και αποδέχεστε με “Apply” τις αλλαγές.

2. Προσθέτετε το [photodentro.edu.gr](http://photodentro.edu.gr) στη λίστα των ιστότοπων (site) που επιτρέπεται να τρέξουν java εφαρμογές, επιλέγοντας το “Edit Site List...” στην ενότητα “Exception Site List”.

Στο παράθυρο που θα ανοίξει επιλέγετε “Add” και εισάγετε τη διεύθυνση <http://photodentro.edu.gr> και επιλέγετε “OK”.

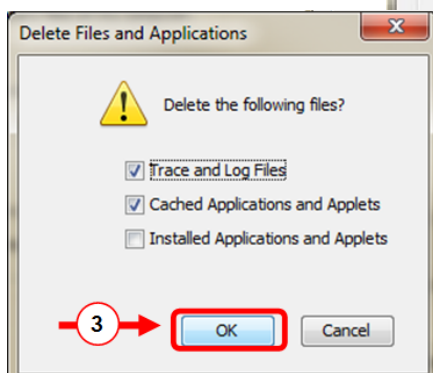
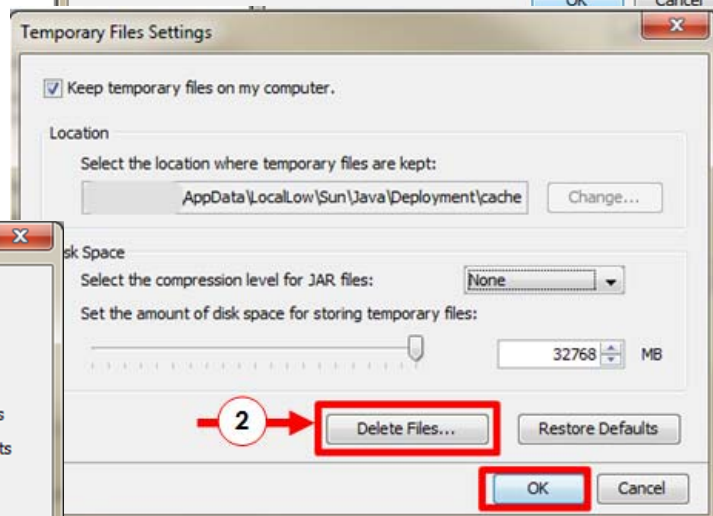
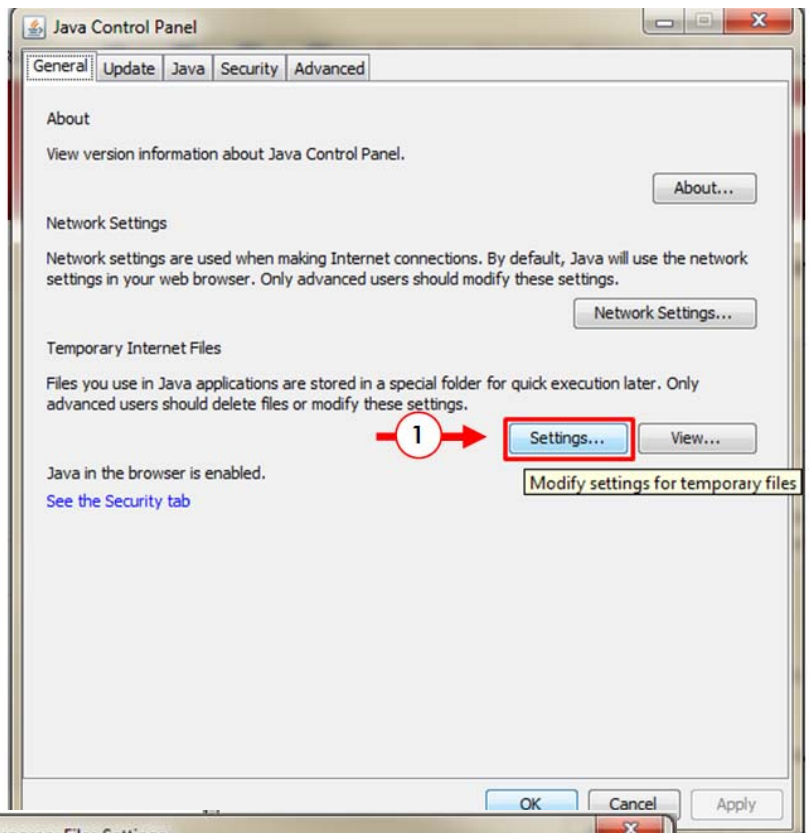


3. Αφού εφαρμόσετε τις παραπάνω αλλαγές, θα πρέπει να κλείσετε και να ξαναοίξετε τον φυλλομετρητή για να εκτελεστεί με αυτές τις ρυθμίσεις το μαθησιακό αντικείμενο από το Φωτόδεντρο.

Αν εμφανιστεί το διπλανό μήνυμα, επιλέξτε *"I accept the risk and want to run this application"* και *"Run"*, και στη συνέχεια, το αντικείμενο θα πρέπει να λειτουργεί κανονικά.

4. Αν εξακολουθεί να παρουσιάζει σφάλμα, στο *"Java Control Panel"* (Configure Java), επιλέγετε την καρτέλα **"General"** από και

- Στην ενότητα *"Temporary Internet Files"*, προχωρείτε σε διαγραφή των προσωρινά αποθηκευμένων αρχείων της Java, επιλέγοντας το *"Settings..."*.
- Στο παράθυρο *"Temporary Files Settings"* επιλέγετε το *"Delete Files..."*.
- Στο παράθυρο *"Delete Files and Applications"* επιλέγετε τη διαγραφή *"Trace and Log Files"* και *"Cached Applications and Applets"*.
- Στη συνέχεια, επαναλάβετε το βήμα 3 για την αναπαραγωγή του αντικειμένου.



Στη συνέχεια, περιγράφονται τα βήματα για την αναπαραγωγή ενός παραδείγματος μαθησιακού αντικειμένου Java / Scratch στο Φωτόδεντρο μέσα από Internet Explorer (v11).

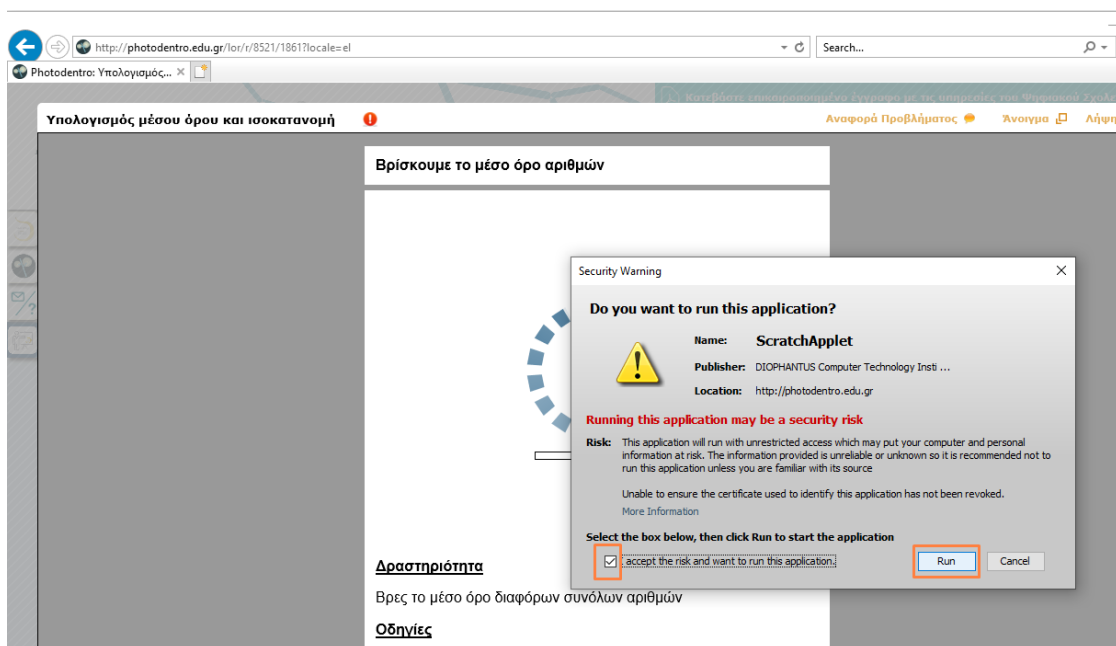
Επιλέγοντας την προβολή του μαθησιακού αντικειμένου στο Φωτόδεντρο «Υπολογισμός μέσου όρου και ισοκατανομή»:

Όλα τα Μαθησιακά Αντικείμενα > 2010-2015 Ψηφιακό Σχολείο > Μαθηματικά > Μαθηματικά Δημοτικού

### Υπολογισμός μέσου όρου και ισοκατανομή:

<http://photodentro.edu.gr/lor/r/8521/1861?locale=el>

1. Έχοντας ακολουθήσει τα βήματα για την [αλλαγή των ρυθμίσεων ασφαλείας της Java](#), θα πρέπει να εμφανίζεται η παρακάτω οθόνη με το παράθυρο διαλόγου για την αποδοχή εκτέλεσης της εφαρμογής Scratch, ψηφιακά υπογεγραμμένης από το ΙΤΥΕ (DIOPHANTUS Computer Technology Institute & Press).



2. Επιλέγοντας **Run** στο παράθυρο διαλόγου, θα πρέπει να λειτουργεί κανονικά η εφαρμογή:

