



ΑΝΑΠΑΡΑΓΩΓΗ ΜΑΘΗΣΙΑΚΩΝ ΑΝΤΙΚΕΙΜΕΝΩΝ ΣΤΟ

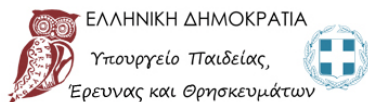
ΦΩΤΟΔΕΝΤΡΟ ΜΑΘΗΣΙΑΚΑ ΑΝΤΙΚΕΙΜΕΝΑ



Οδηγίες για Google Earth

ΙΝΣΤΙΤΟΥΤΟ ΤΕΧΝΟΛΟΓΙΑΣ ΥΠΟΛΟΓΙΣΤΩΝ ΚΑΙ ΕΚΔΟΣΕΩΝ – ΔΙΟΦΑΝΤΟΣ

Φεβρουάριος 2018



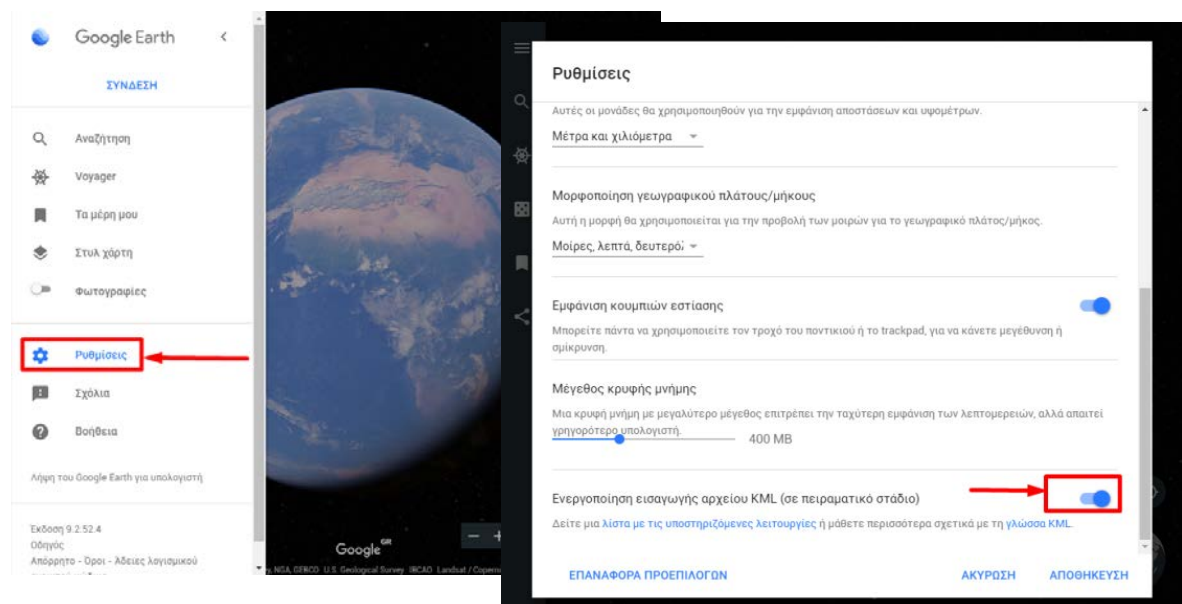
Οι υπηρεσίες αναπτύχθηκαν από το ΙΤΥΕ «ΔΙΟΦΑΝΤΟΣ» στο πλαίσιο του έργου «Ψηφιακή Εκπαιδευτική Πλατφόρμα, Διαδραστικά Βιβλία και Αποθετήριο Μαθησιακών Αντικειμένων» του ΕΠ «Εκπαίδευση και Δια Βίου Μάθηση» του ΕΣΠΑ 2007-2013 και επικαιροποιούνται / επεκτείνονται στο πλαίσιο του έργου «Επέκταση και Αξιοποίηση της Ψηφιακής Εκπαιδευτικής Πλατφόρμας, των Διαδραστικών Βιβλίων και του Αποθετηρίου Μαθησιακών Αντικειμένων» του ΕΠ «Ανάπτυξη Ανθρώπινου Δυναμικού, Εκπαίδευση και Δια Βίου Μάθηση» του ΕΣΠΑ 2014-2020, με συγχρηματοδότηση από την Ευρωπαϊκή Ένωση (ΕΚΤ) και το Ελληνικό Δημόσιο.

GOOGLE EARTH

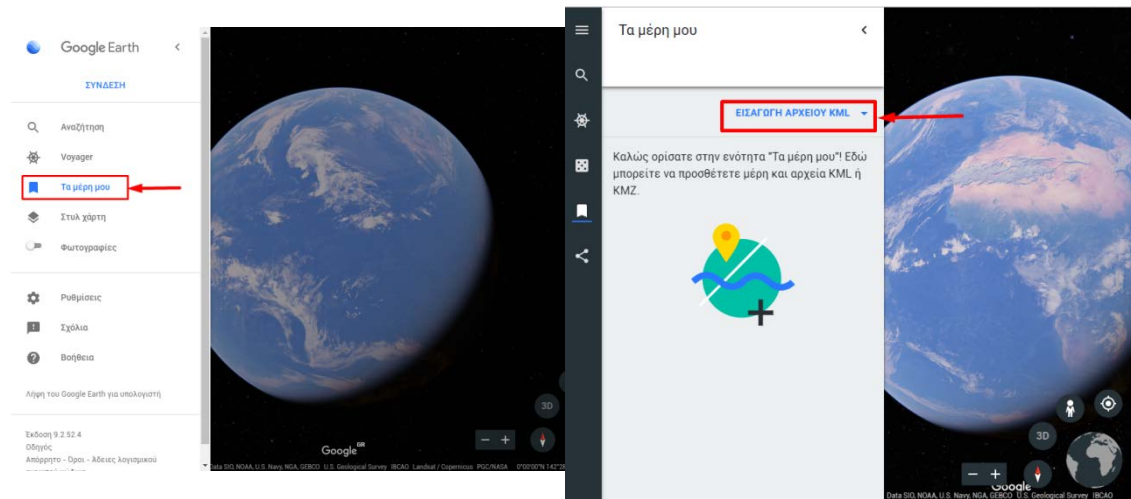
Στην τρέχουσα μορφή τους τα αρχεία Google Earth (kml, kmz) δεν μπορούν να τρέξουν διαδικτυακά μέσα από την προεπισκόπηση του Φωτόδεντρου. Θα πρέπει να γίνει λήψη τους τοπικά και στη συνέχεια θα πρέπει

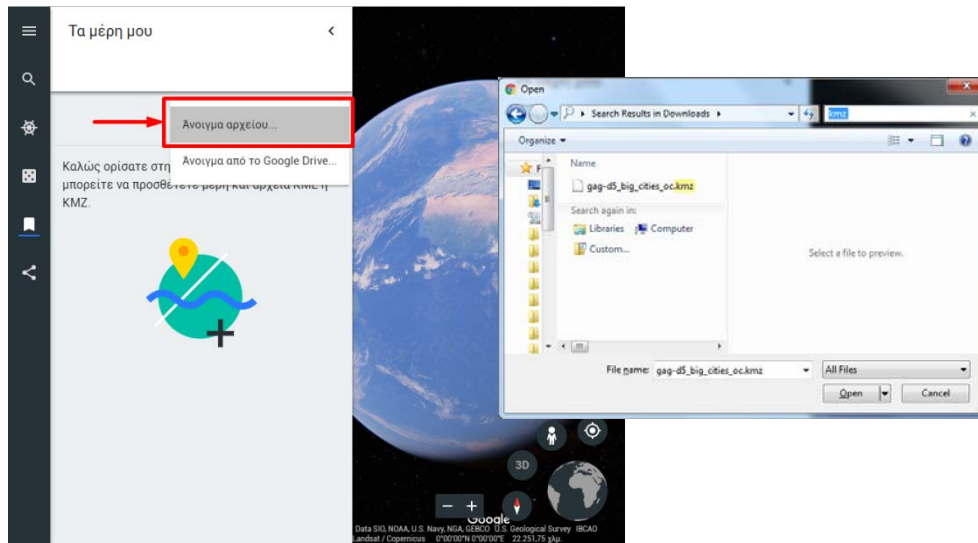
- είτε μέσω του **Chrome**, να αναρτηθεί το αποθηκευμένο αρχείο kml/kmz στην online έκδοση του **Google Earth** <https://earth.google.com/web/>. Σε περίπτωση που δεν έχετε τον Chrome μπορείτε να τον κατεβάσετε από οποιονδήποτε φυλλομετρητή.
- είτε να έχει εγκατασταθεί το **Google Earth Pro** (Παλαιότερες εκδόσεις) <https://www.google.com/intl/el/earth/desktop/> και να ανοιχθεί το αρχείο kml/kmz από τον τοπικό φάκελο

Στη πρώτη περίπτωση είναι απαραίτητο να ενεργοποιηθεί από τις ρυθμίσεις η εισαγωγή αρχείου KML:



Και στη συνέχεια να φορτωθεί στην ενότητα «**Τα μέρη μου**» το αρχείο kml/kmz του μαθησιακού αντικείμενου που έχετε αποθηκεύσει από το Φωτόδεντρο:





Στη συνέχεια μπορείτε να πλοηγηθείτε από το μενού του μαθησιακού αντικειμένου:

