



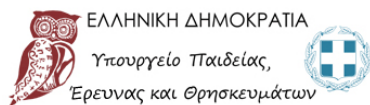
ΑΝΑΠΑΡΑΓΩΓΗ
ΜΑΘΗΣΙΑΚΩΝ ΑΝΤΙΚΕΙΜΕΝΩΝ ΣΤΟ
ΦΩΤΟΔΕΝΤΡΟ ΜΑΘΗΣΙΑΚΑ ΑΝΤΙΚΕΙΜΕΝΑ



Οδηγίες για Java

ΙΝΣΤΙΤΟΥΤΟ ΤΕΧΝΟΛΟΓΙΑΣ ΥΠΟΛΟΓΙΣΤΩΝ ΚΑΙ ΕΚΔΟΣΕΩΝ – ΔΙΟΦΑΝΤΟΣ

Φεβρουάριος 2018



Οι υπηρεσίες αναπτύχθηκαν από το ΙΤΥΕ «ΔΙΟΦΑΝΤΟΣ» στο πλαίσιο του έργου «Ψηφιακή Εκπαιδευτική Πλατφόρμα, Διαδραστικά Βιβλία και Αποθετήριο Μαθησιακών Αντικειμένων» του ΕΠ «Εκπαίδευση και Δια Βίου Μάθηση» του ΕΣΠΑ 2007-2013 και επικαιροποιούνται / επεκτείνονται στο πλαίσιο του έργου «Επέκταση και Αξιοποίηση της Ψηφιακής Εκπαιδευτικής Πλατφόρμας, των Διαδραστικών Βιβλίων και του Αποθετηρίου Μαθησιακών Αντικειμένων» του ΕΠ «Ανάπτυξη Ανθρώπινου Δυναμικού, Εκπαίδευση και Δια Βίου Μάθηση» του ΕΣΠΑ 2014-2020, με συγχρηματοδότηση από την Ευρωπαϊκή Ένωση (ΕΚΤ) και το Ελληνικό Δημόσιο.

ΓΕΝΙΚΕΣ ΠΛΗΡΟΦΟΡΙΕΣ

Σε περίπτωση που αντιμετωπίζετε πρόβλημα στη λειτουργία των μαθησιακών αντικειμένων παρακαλούμε ελέγξτε τα παρακάτω:

1. Βεβαιωθείτε ότι έχετε εγκατεστημένη την τελευταία έκδοση του φυλλομετρητή σας. Αυτή η πληροφορία βρίσκεται στη βοήθεια του φυλλομετρητή σας:

- **Internet Explorer**


Ανοίξτε τον Internet Explorer .

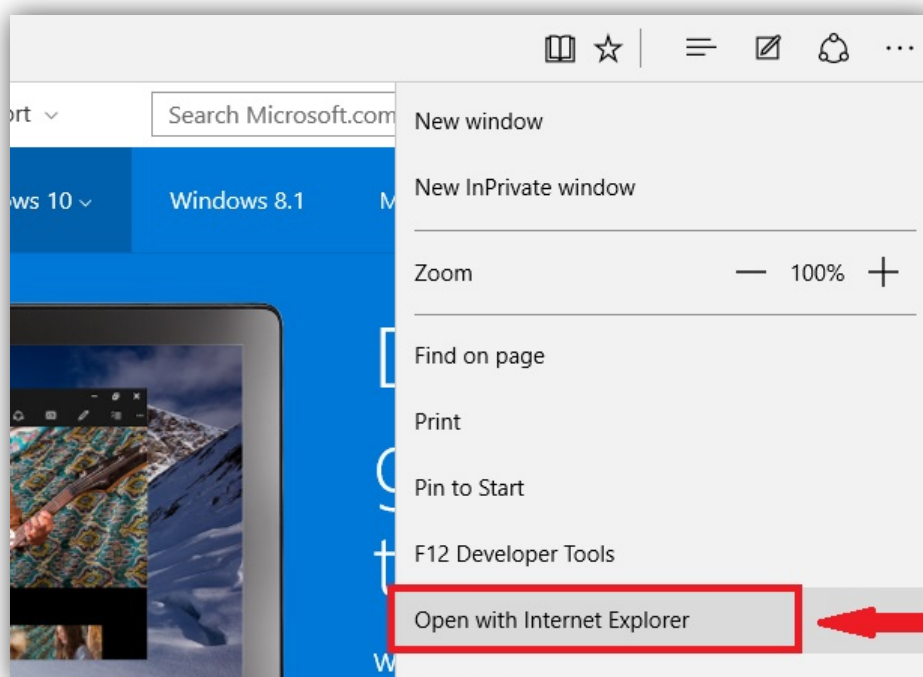
Κάντε κλικ στο κουμπί .

Μεταβείτε στο στοιχείο **Σχετικά με τον Internet Explorer**.

<https://support.microsoft.com/en-us/products/internet-explorer>

2. Ελέγξτε αν έχετε εγκαταστήσει το απαραίτητο πρόσθετο λογισμικό. Αυτό, όταν είναι απαραίτητο, υποδεικνύεται στις τεχνικές απαιτήσεις του μαθησιακού αντικειμένου (στη σελίδα πληροφοριών).
3. Εάν χρησιμοποιείτε Microsoft Edge, θα πρέπει μέσα από τον φυλλομετρητή σας να ανοίξετε το μαθησιακό αντικείμενο με Internet Explorer.

Αυτό γίνεται πατώντας το κουμπί περισσότερα  και στη συνέχεια επιλέγοντας "Open with Internet Explorer", όπως φαίνεται και στην παρακάτω εικόνα.




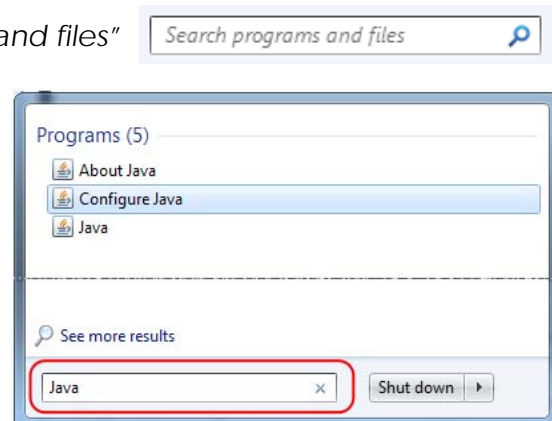
Τα μαθησιακά αντικείμενα υλοποιημένα σε Java μπορούν να ανοίξουν σε Internet Explorer με κάποιες επιπλέον ρυθμίσεις, εφόσον έχει γίνει εγκατάσταση της τελευταίας έκδοσης της Java.

ΕΝΗΜΕΡΩΣΗ & ΑΛΛΑΓΗ ΡΥΘΜΙΣΕΩΝ ΑΣΦΑΛΕΙΑΣ JAVA

Για αντικείμενα Java, θα πρέπει να έχετε την τελευταία έκδοση της Java και επιπλέον να αλλάξετε τις ρυθμίσεις της στον υπολογιστή σας.

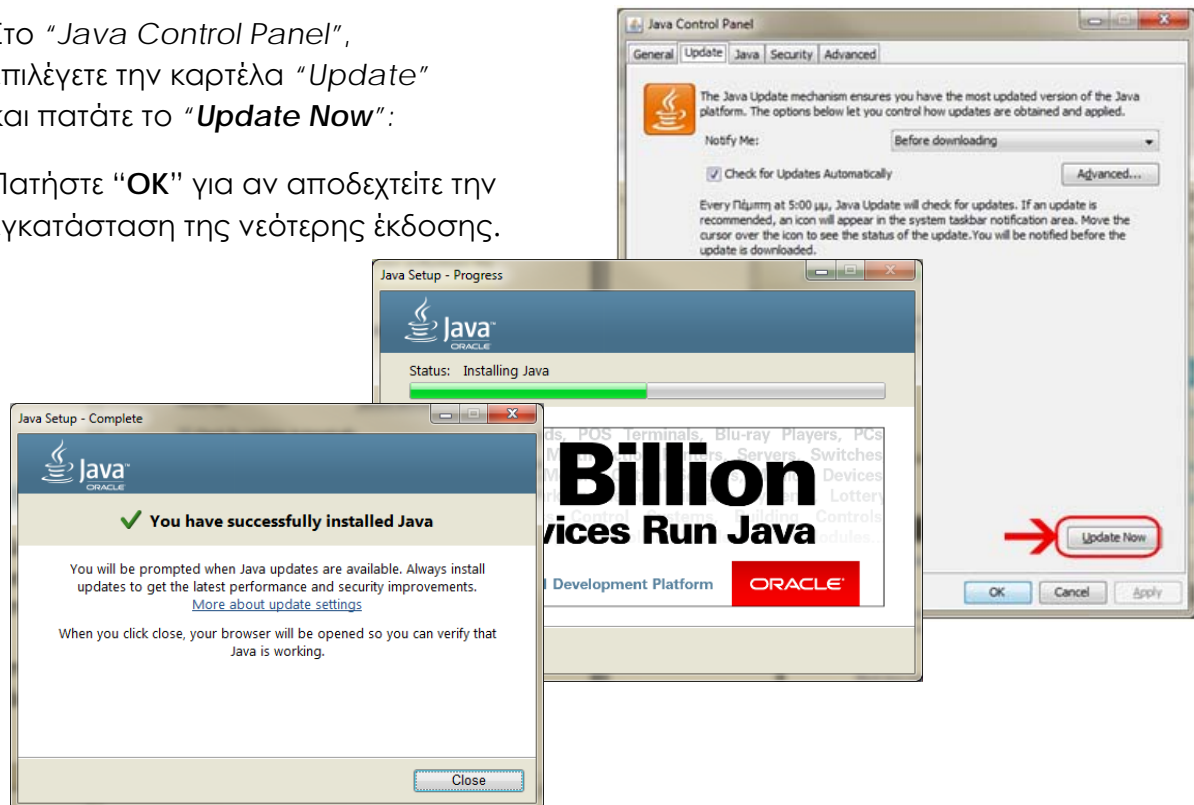
[Σημείωση: Τα παρακάτω βήματα έχουν γίνει σε Windows 7 (Αγγλικά)]

1. Επιλέγετε το εικονίδιο "**Start**" των Windows. 
2. Στη συνέχεια στο πεδίο "*Search programs and files*" γράφετε "**Java**".
3. Επιλέγετε το πρόγραμμα "**Configure Java**".



ΕΝΗΜΕΡΩΣΗ JAVA

1. Στο "*Java Control Panel*", επιλέγετε την καρτέλα "*Update*" και πατάτε το "**Update Now**":
2. Πατήστε "**OK**" για να αποδεχτείτε την εγκατάσταση της νεότερης έκδοσης.



ΑΛΛΑΓΗ ΡΥΘΜΙΣΕΩΝ ΑΣΦΑΛΕΙΑΣ JAVA

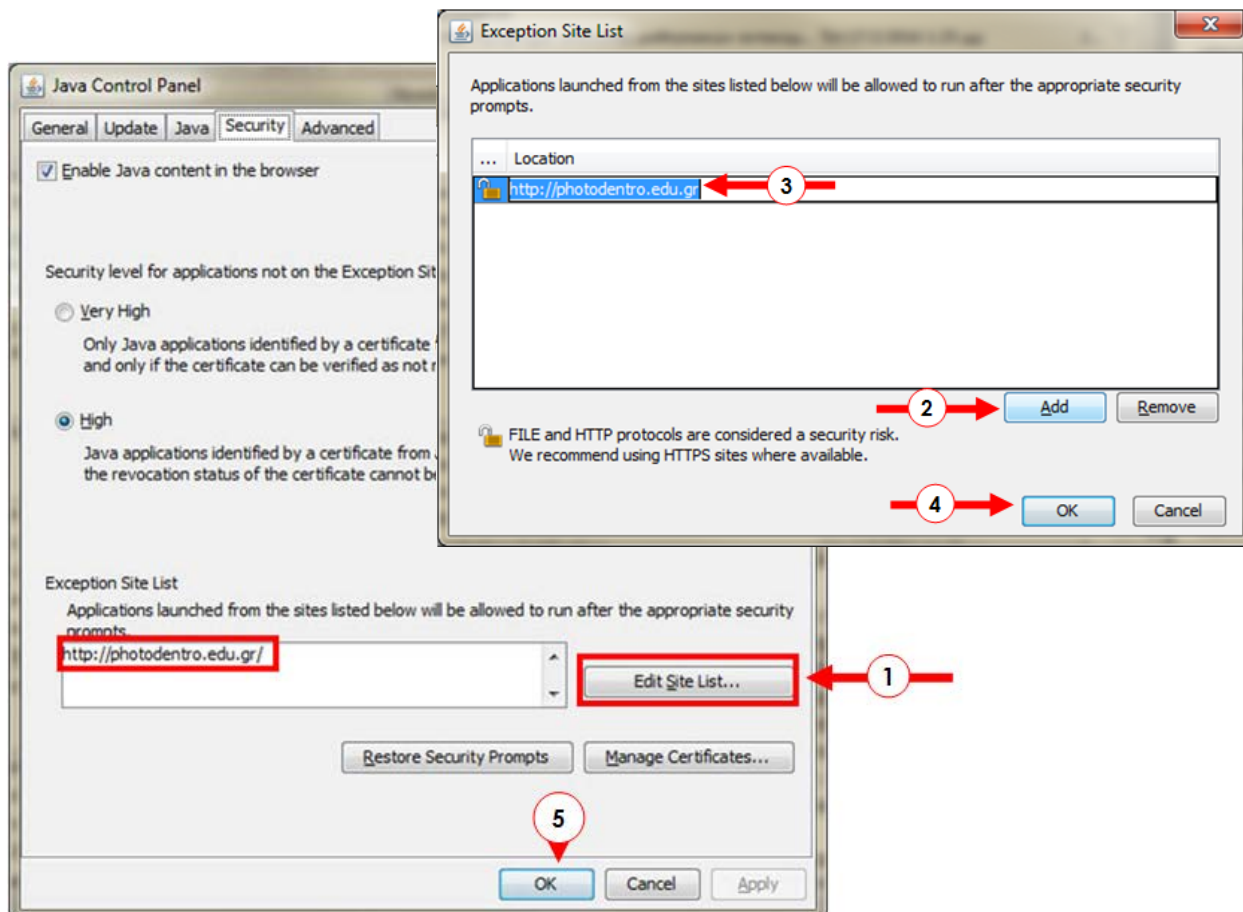
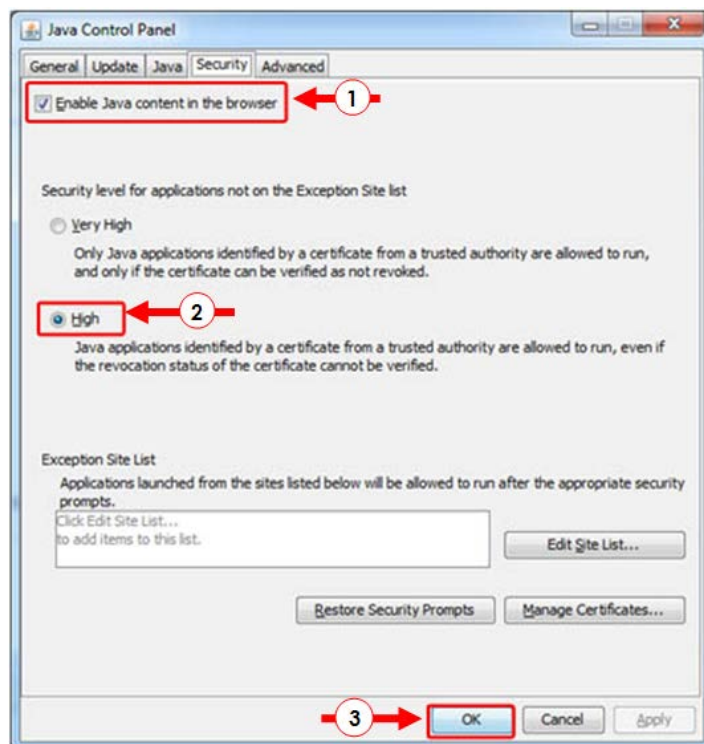
Στο "Java Control Panel" που ανοίγει όταν επιλέξετε το πρόγραμμα "Configure Java":

1. Επιλέγετε την καρτέλα "Security" και ελέγχετε αν είναι επιλεγμένα τα:
 - "Enable Java content in the browser"
 - "High" στο επίπεδο ασφάλειας.

Διαφορετικά κάνετε τις παραπάνω επιλογές και αποδέχεστε με "Apply" τις αλλαγές.

2. Προσθέτετε το photodentro.edu.gr στη λίστα των ιστότοπων (site) που επιτρέπεται να τρέξουν java εφαρμογές, επιλέγοντας το "Edit Site List..." στην ενότητα "Exception Site List".

Στο παράθυρο που θα ανοίξει επιλέγετε "Add" και εισάγετε τη διεύθυνση <http://photodentro.edu.gr> και επιλέγετε "OK".



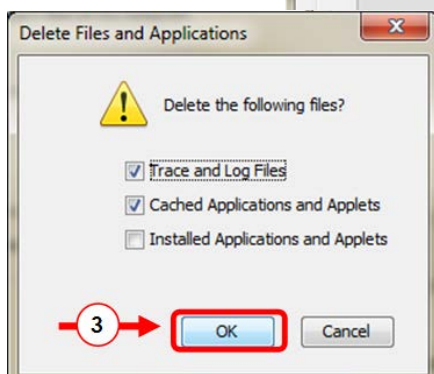
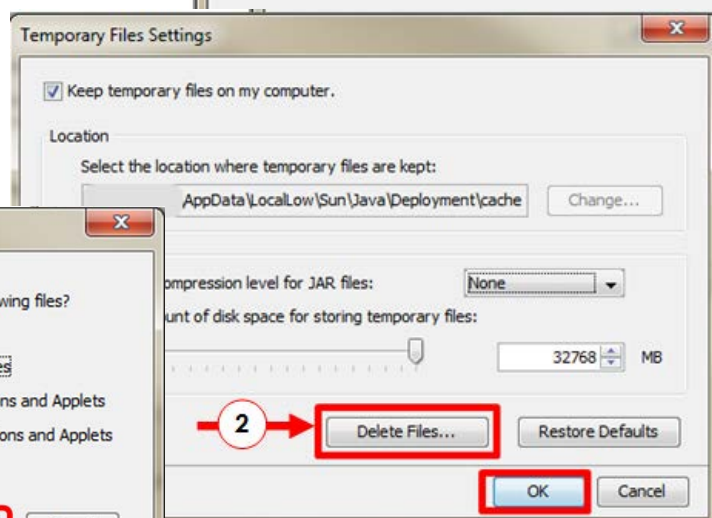
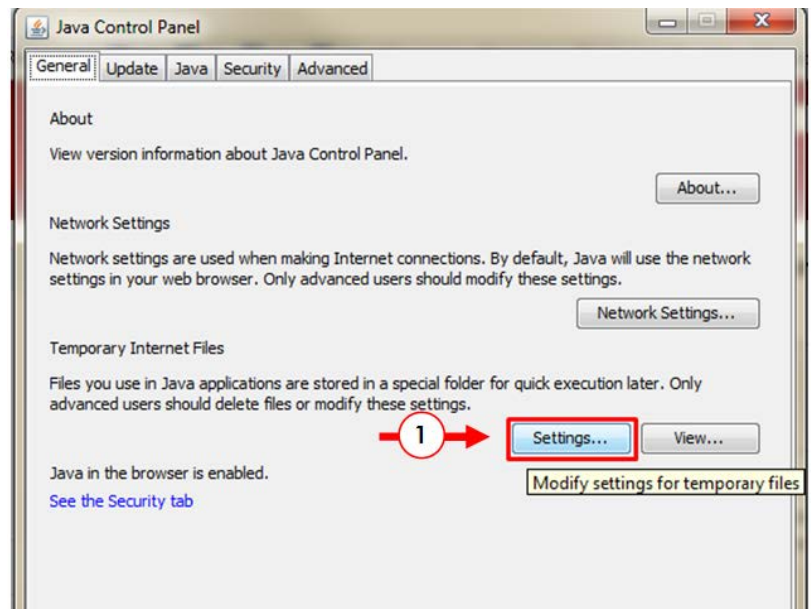
3. Αφού εφαρμόσετε τις παραπάνω αλλαγές, θα πρέπει να κλείσετε και να ξαναοίξετε τον φυλλομετρητή για να εκτελεστεί με αυτές τις ρυθμίσεις το μαθησιακό αντικείμενο από το Φωτόδεντρο.

Αν εμφανιστεί το διπλανό μήνυμα, επιλέξτε *"I accept the risk and want to run this application"* και *"Run"*, και στη συνέχεια, το αντικείμενο θα πρέπει να λειτουργεί κανονικά.



4. Αν εξακολουθεί να παρουσιάζει σφάλμα, επιλέγετε την καρτέλα **"General"** από το *"Java Control Panel"* και

- Στην ενότητα *"Temporary Internet Files"*, προχωρείτε σε διαγραφή των προσωρινά αποθηκευμένων αρχείων της Java, επιλέγοντας το *"Settings..."*.
- Στο παράθυρο *"Temporary Files Settings"* επιλέγετε το *"Delete Files..."*.
- Στο παράθυρο *"Delete Files and Applications"* επιλέγετε τη διαγραφή *"Trace and Log Files"* και *"Cached Applications and Applets"*.
- Στη συνέχεια, επαναλάβετε το βήμα 3 για την αναπαραγωγή του αντικειμένου.



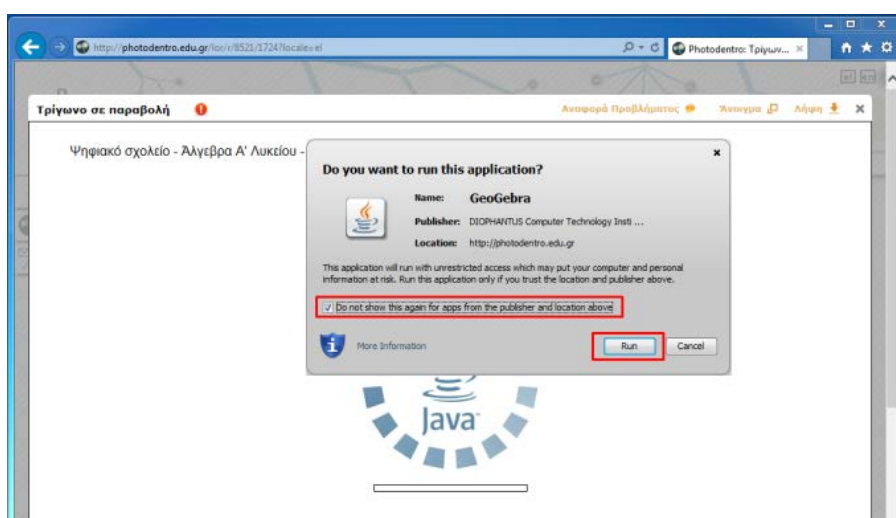
Στη συνέχεια, περιγράφονται τα βήματα για την αναπαραγωγή ενός παραδείγματος μαθησιακού αντικείμενου Java/Geogebra στο Φωτόδεντρο μέσα από Internet Explorer (v11).

Επιλέγοντας την προβολή του Geogebra μαθησιακού αντικείμενου στο Φωτόδεντρο **ΤΡΙΓΩΝΟ ΣΕ ΠΑΡΑΒΟΛΗ**:

Όλα τα Μαθησιακά Αντικείμενα > 2010-2015 Ψηφιακό Σχολείο > Μαθηματικά > Άλγεβρα Λυκείου

ΤΡΙΓΩΝΟ ΣΕ ΠΑΡΑΒΟΛΗ: <http://photodentro.edu.gr/lor/r/8521/1724?locale=el>

1. Έχοντας ακολουθήσει τα βήματα για την **αλλαγή των ρυθμίσεων ασφαλείας της Java**, θα πρέπει να εμφανίζεται η παρακάτω οθόνη με το παράθυρο διαλόγου για την αποδοχή εκτέλεσης της εφαρμογής GeoGebra, ψηφιακά υπογεγραμμένης από το ITYE (DIOPHANTUS Computer Technology Institute & Press).



2. Επιλέγοντας **Run** στο παράθυρο διαλόγου, θα πρέπει να λειτουργεί κανονικά η εφαρμογή:

