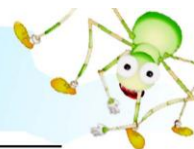




Φύλλο εργασίας Πιο γρήγορα...και πιο μακριά



Όνομα _____ Ημερ/νία _____ Τάξη _____



Στην εποχή μας οι άνθρωποι επικοινωνούμε και ενημερωνόμαστε γρήγορα και σε μακρινές αποστάσεις. Πώς το καταφέρνουμε αυτό;



Λύνουμε το παρακάτω σταυρόλεξο:

ΟΡΙΖΟΝΤΙΑ

2. Για να δημιουργήσουμε ένα μήνυμα στο ηλεκτρονικό ταχυδρομείο, πατάμε στο κουμπί «..... νέου μηνύματος».

4. Για να στείλουμε ένα μήνυμα με το ηλεκτρονικό ταχυδρομείο, πρέπει να γνωρίζουμε τη του παραλήπτη.

5. Ο «χώρος στο διαδίκτυο» ονομάζεται και «..... τόπος».

7. Ο κώδικας αποτελείται από τελείες και παύλες.

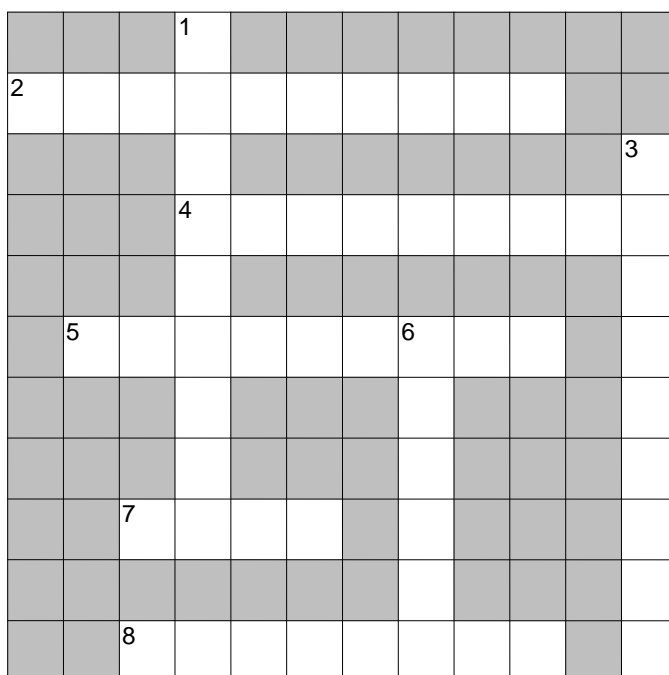
8. Για να στείλουμε ένα μήνυμα με το ηλεκτρονικό ταχυδρομείο, πατάμε στο κουμπί «.....».

ΚΑΘΕΤΑ

1. Στο μπορούμε να βρούμε πληροφορίες για όποιο θέμα μας ενδιαφέρει.

3. Ο Μπελ είναι ο εφευρέτης του

6. Παιδιά μικρότερα των 14 ετών δεν πρέπει να χρησιμοποιούν τηλέφωνο.



Συμπληρώνουμε το παρακάτω κείμενο με τις λέξεις που λείπουν:

ταχυδρομείο, ηλεκτρονικό υπολογιστή, τηλέφωνο, διαδίκτυο, μηνύματα, τηλεόραση, πληροφορίες, γρήγορα

Στην εποχή μας, για να επικοινωνούμε και να ενημερωνόμαστε εύκολα και χρησιμοποιούμε διάφορες συσκευές, όπως το, το ραδιόφωνο, την και τον ηλεκτρονικό υπολογιστή. Με τον μπορούμε να πλοηγηθούμε στο, ώστε να βρούμε εικόνες, βίντεο και για όποιο θέμα μας ενδιαφέρει. Επίσης, μπορούμε να στείλουμε και να λάβουμε χρησιμοποιώντας το ηλεκτρονικό



Για να στείλουμε ένα μήνυμα με το ηλεκτρονικό ταχυδρομείο πρέπει να ακολουθήσουμε κάποια βήματα. Βάζουμε στη σωστή σειρά τις παρακάτω προτάσεις γράφοντας στα κουτάκια τους αριθμούς 1, 2, 3 και 4.

Γράφουμε το μήνυμα που θέλουμε να στείλουμε.

Γράφουμε τη διεύθυνση του παραλήπτη στη σωστή θέση.

Πατάμε στο κουμπί «Αποστολή».

Γράφουμε το θέμα του μηνύματός μας.