

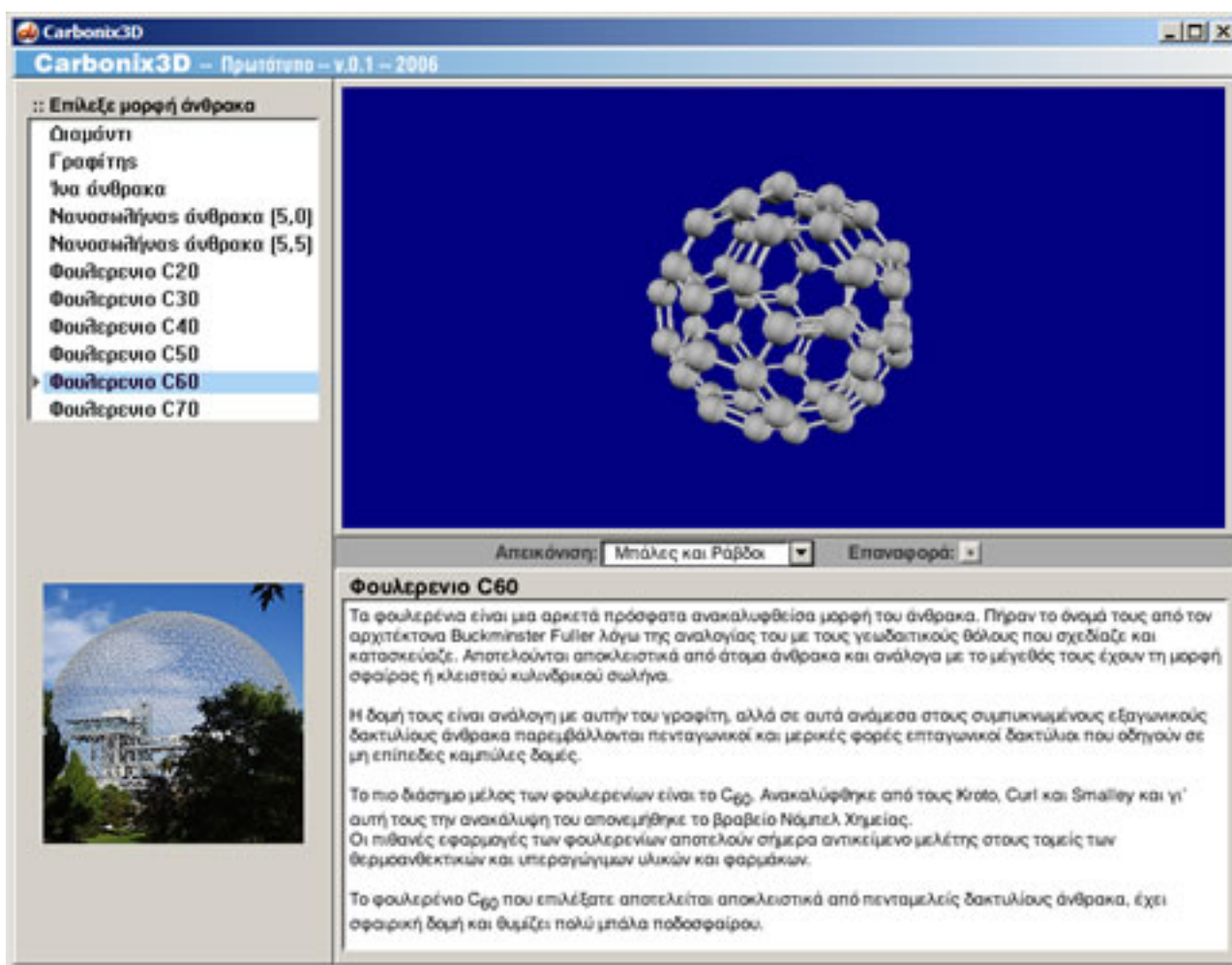
Μορφές άνθρακα

Πρόγραμμα Carbonix3D – Οδηγίες χρήσης



Γενικά

Η εκκίνηση του προγράμματος *Carbonix3D* γίνεται με διπλό κλικ στο αρχείο «*Carbonix3D.exe*» στο φάκελο "*Carbonix3D*". Η βασική οθόνη του προγράμματος φαίνεται παρακάτω.



Με τη βοήθεια του βασικού μενού μπορείτε να επιλέξετε μια μορφή άνθρακα και να δείτε το μοριακό της μοντέλο και πληροφορίες σχετικά με τις ιδιότητές της και τις χρήσεις της.

Επιλογή μιας μορφής άνθρακα

Επιλέξτε στο μενού μια μορφή άνθρακα. Εμφανίζεται το μοντέλο της, πληροφορίες για τις ιδιότητες και χρήσεις της και μια σχετική φωτογραφία.

Χειρισμός μοριακού μοντέλου

Το μοντέλο μπορείτε να το περιστρέψετε ελεύθερα για να το εξετάσετε καλύτερα. Προς τούτο πιέστε το αριστερό κουμπί του ποντικιού πάνω στο μοντέλο και σύρετε προς οποιαδήποτε κατεύθυνση (drag). Επίσης ..

1. Πιέστε το δεξί κουμπί του ποντικιού πάνω στο μοντέλο και σύρετε πάνω κάτω για να μεγεθύνετε ή σμικρύνετε το μοντέλο.
2. Πιέστε το αριστερό κουμπί του ποντικιού πάνω στο μοντέλο και σύρετε προς οποιαδήποτε κατεύθυνση για να μετακινήσετε το μοντέλο.
3. Κάντε κλικ στο κουμπί «*Επαναφορά*» για να επαναφέρετε το μοντέλο στην αρχική του θέση στο χώρο.

Μορφή απεικόνισης μοριακού μοντέλου

Επιλέξτε από το μενού «*Απεικόνιση*» για να επιλέξετε μεταξύ των απεικονίσεων με μπάλες και σφαίρες, με ράβδους ή συμπαγείς σφαίρες.

Έξοδος από το πρόγραμμα

Κλείστε το κεντρικό παράθυρο με κλικ στο κουμπί κλεισίματος του παραθύρου.