

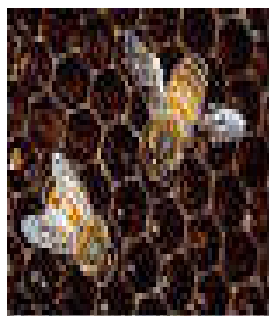
Φύλλο εργασίας 1 - Επαναλαμβανόμενα ψηφοθετήματα στην τέχνη

1) Παρατήρησε σε βιβλία τέχνης και στο διαδίκτυο διάφορα έργα τέχνης με επαναλαμβανόμενα σχήματα και κατόπιν συμπλήρωσε τον παρακάτω πίνακα:

Αντικείμενο τέχνης (πίνακας, λιθόστρωτο, μωσαϊκό κ.λπ.)	Γεωμετρικά σχήματα που επαναλαμβάνονται

2) Ποια από τα παρακάτω έργα τέχνης έχουν απλά επαναλαμβανόμενα σχήματα και ποια μπορούν να θεωρηθούν επαναλαμβανόμενα ψηφοθετήματα (tessellations);

Με τον όρο tessellation αναφερόμαστε σε κάθε επαναλαμβανόμενο μοτίβο (pattern) από αλληλεμπλεκόμενα σχήματα με τέτοιο τρόπο, ώστε να καλύπτεται μια επιφάνεια χωρίς να υπάρχουν κενά ή επικαλύψεις.



.....

.....

.....



.....

.....

.....

3) Ποιο από τα επαναλαμβανόμενα ψηφοθετήματα/tessellations σου άρεσε περισσότερο και γιατί;

.....

4) Μπορείς να σκεφτείς κάποια επαναλαμβανόμενα ψηφοθετήματα/tessellations που συναντάς καθημερινά στη φύση, στο σπίτι ή στο σχολείο;

.....

.....

.....

5) Μπορείς να ζωγραφίσεις στο παρακάτω πλαίσιο ένα επαναλαμβανόμενο ψηφοθέτημα;



Εικόνα 1: Βυζαντικό μωσαϊκό



Εικόνα 2: Τμήμα του στεγάστρου που σκεπάζει την αυλή του Βρετανικού Μουσείου.

6) Ποιο γεωμετρικό σχήμα αποτελεί τη βασική επαναλαμβανόμενη ψηφίδα στις παραπάνω εικόνες;

.....

.....

.....

7) Μπορείς να χρησιμοποιήσεις τον υπολογιστή σου και το λογισμικό *Ψηφοθετήματα*, για να κατασκευάσεις και εσύ ένα παρόμοιο επαναλαμβανόμενο ψηφοθέτημα (tessellation).

8) Εκτύπωσε, κόψε και κόλλησε στο παρακάτω πλαίσιο το επαναλαμβανόμενο ψηφοθέτημά σου.

