

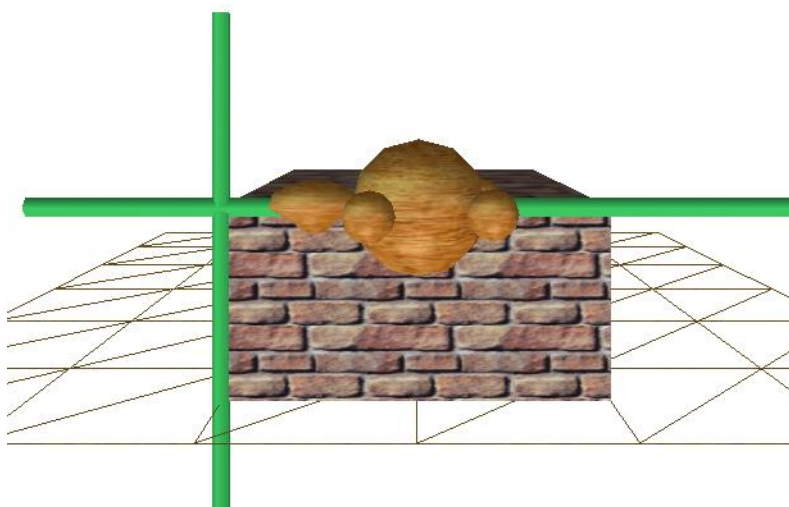
Κίνηση της χελώνας σε δυο ορθογώνιες ακμές του ορθογωνίου παραλληλεπιπέδου

Ονοματεπώνυμο μαθητών

1.
2.
3.

Ημερομηνία: / /

Στη «Περιοχή επεξεργασίας αντικειμένων» επιλέξτε την εντολή «Νέο αντικείμενο» και στον κατάλογο που θα εμφανιστεί επιλέξτε «Ορθογώνιο παραλληλεπίπεδο». Επιλέξτε, αυτό να έχει για τη θέση του σημείου, $x=2$, $y=-2$, $z=0$ και οι διαστάσεις του να είναι μήκος = 5, πλάτος=4 και ύψος=2.



- Μπορείτε να συντάξετε ένα πρόγραμμα στην «περιοχή συντάκτη logo» ώστε η χελώνα να κινηθεί διαδοχικά στις δυο κάθετες ακμές του ορθογωνίου παραλληλεπιπέδου;
- Μπορείτε να συντάξετε ένα πρόγραμμα στην «περιοχή συντάκτη logo» ώστε η χελώνα να κινηθεί διαδοχικά στις δυο ορθογώνιες ακμές του ορθογωνίου παραλληλεπιπέδου;

(Στο παραπάνω σχήμα οι δυο πράσινες ευθείες είναι κάθετες ενώ η κόκκινου χρώματος και η οριζόντια πράσινου χρώματος είναι ορθογώνιες. Με άλλα λόγια δύο ευθείες που

είτε είναι κάθετες και ανήκουν στο ίδιο επίπεδο είτε δεν ανήκουν στο ίδιο επίπεδο αλλά η μια είναι παράλληλη προς μια κάθετη της άλλης λέγονται ορθογώνιες ακμές).