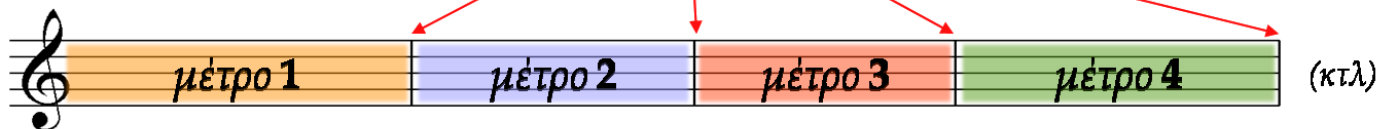


Τα μέτρα

μέτρο $\frac{2}{4}$

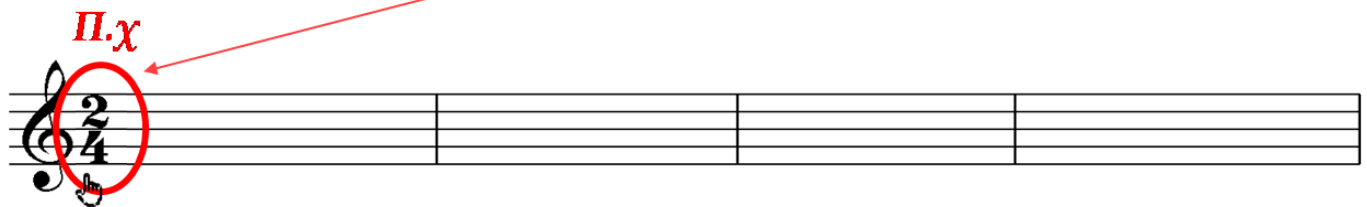
Το πεντάγραμμο
χωρίζεται σε μικρότερα τμήματα
με κάθετες γραμμές οι οποίες ονομάζονται

διαστολές



Το κάθε τμήμα του πενταγράμμου
ονομάζεται μέτρο

Στην αρχή του πενταγράμμου,
δίπλα στο κλειδί, παρατηρούμε
αριθμητική ένδειξη.



Η αριθμητική ένδειξη
μας δείχνει το είδος του μέτρου,
δηλαδή τον τρόπο που μετράμε.

Ο πάνω αριθμός δηλώνει :
σε **πόσες κινήσεις**
χωρίζεται το κάθε μέτρο

πχ
(ΔΥΟ)

Ο κάτω αριθμός δηλώνει :
σε **τι διάρκεια**
αντιστοιχεί κάθε κίνηση

πχ
(ΤΕΤΑΡΤΑ)

Στη μουσική ανάγνωση

κρατάμε το ρυθμό κάνοντας κινήσεις με το χέρι.

Κάτι τέτοιο κάνει και ο μαέστρος όταν διευθύνει την ορχήστρα.

Μετράμε το μέτρο 2/4 με δύο κινήσεις

μέτρο $\frac{2}{4}$

1^η κίνηση
Ισχυρή (θέση)

2^η κίνηση
ασθενής (άρση)

2^η κίνηση ασθενές

1^η κίνηση ισχυρό

Η πρώτη κίνηση είναι ισχυρή (λέγεται και **θέση**)

ενώ η δεύτερη ασθενής (λέγεται και **άρση**).

Η εναλλαγή θέσης με άρση δημιουργεί το **διμερές μέτρο**.

Το μέτρο 2/4 είναι διμερές μέτρο

μέτρο $\frac{2}{4}$

παράδειγμα 1

A musical staff in 2/4 time signature, divided into four measures. Each measure contains two notes: a quarter note '1' and a quarter note '2'. The notes are blue. Below the staff, there are four sets of annotations. Each set consists of a green arrow pointing down from the first note, labeled '1^η κίνηση ισχυρό', and a red arrow pointing up from the second note, labeled '2^η κίνηση ασθενές'. A hand icon with the index finger pointing up is positioned above the red arrow in each set.

μέτρο $\frac{2}{4}$

παράδειγμα 2

Κάθε κίνηση αντιστοιχεί σε ένα τέταρτο (♩) δηλαδή 1 χρόνο.
Οπότε σε αυτήν την κίνηση ακούμε δύο όγδοα (♫) δηλαδή $\frac{1}{2} + \frac{1}{2}$ χρόνο.

1 2 1 2 1 2 1 2

2^η κίνηση ασθενές

1^η κίνηση ισχυρό

Παύση τετάρτου (1 χρόνο)

ΑΣΚΗΣΗ

Να σημειώσετε στην αρχή του πενταγράμμου το μέτρο $\frac{2}{4}$

και να χωρίσετε την παρακάτω μελωδία σε μέτρα.

